

平成24年2月27日

記者各位

東京都新宿区西新宿2-7-1
MISAWA・international 株式会社
代表取締役 三澤 千代治

ゼロ・エネルギー住宅の実現

SMART HABITA ZERO・ENE

住宅建設費を、太陽が助ける

SMART HABITA ZERO・YEN

3月1日、2新モデル発売

MISAWA・international 株式会社(代表取締役:三澤千代治 本社:東京都新宿区 資本金:91,758万円 以下、MISAWA・international)は、現代に求められる消費エネルギーを少なくするライフスタイルを実現する、200年住宅のコンセプトモデルとして、SMART HABITA ZERO・ENE と SMART HABITA ZERO・YEN を、平成24年3月1日より発売します。

SMART HABITA の概念

エネルギー

1. 自給自足の実現。
2. 余剰エネルギーの売電の実現。
3. HEMS(Home Energy Management System)の実現。

-
4. 夜間電力の活用、キャパシタによる検討。
 5. 太陽熱の利用の検討。
 6. 地熱の利用の検討。
 7. 空気熱の利用の検討。
 8. エネルギーの回収の検討。
- 以上の実現により、住宅建設費 0 円を目指す。

生活情報

1. 地域の気象情報の提供。
2. 空気の汚染度情報の提供。
3. 水道水の汚染度情報の提供。
4. 病院オンラインの検討。
5. 買い物情報の提供。

自動化

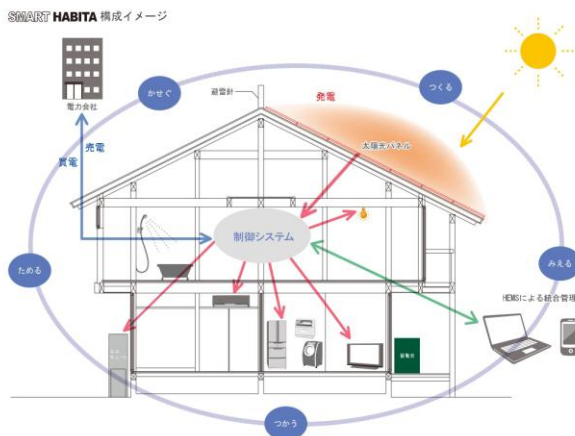
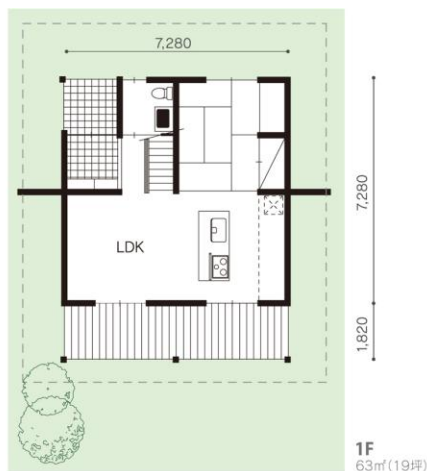
1. ボイススイッチの検討。
2. セキュリティの検討。
3. 照明・空調・テレビ・冷蔵庫の検討。
4. 雨水自動散水の検討。
5. 自動掃除機の検討。
6. 空気清浄機の検討。

SMART HABITA ZERO・ENE／ZERO・YEN

1. エネルギーの自給自足 100%達成。
国が定めた「ゼロ・エネルギー化推進事業」に応募予定。
2. 住宅建設費の全額回収を目指す。
3. オール電化住宅（災害時を考えインフラ単純化）
4. 安全長寿命蓄電池。（キャパシタ）
5. 設計。2階建 1Plan 134 m²/40.5 坪（総床面積）、1階建 2Plan 30 坪
可動間仕切り家具により間取り自由
6. ソーラーは 35 年保証のカナディアン・ソーラーを採用。
（CSJ25 年保証、M-int 35 年保証）
7. 安全なソーラー発電。（避雷針）
8. 雨漏りしない工法の開発。（JFE ガルバリウム鋼板）
9. 大断面構造による大きな屋根の実現。
10. グッドデザイン賞受賞作品。
2010 年度 可動間仕切り家具、みんなの家
2011 年度 復興住宅
11. 日本、米国、ドイツ、中国、韓国の技術協力。
12. 価格は 2800 万円。
13. 売電価格は 2120 万円。（建設費の 80%）
14. 東北復興策として、3 月より宮城県名取市にて、SMART HABITA
ZERO・ENE／ZERO・YEN によるスマートシティ建築を計画中。

SMART HABITA ZERO·ENE





● SMART HABITA ZERO・ENE 基本情報

面積 合計40.5坪(134m²) [1階 19坪(63m²) 2階21.5坪(71m²)]

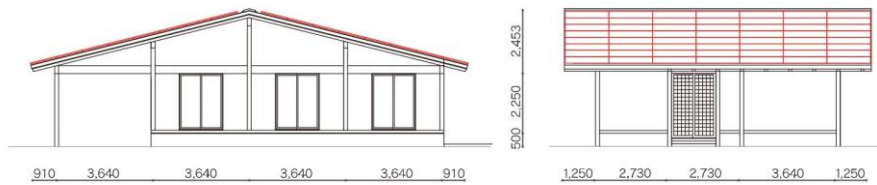
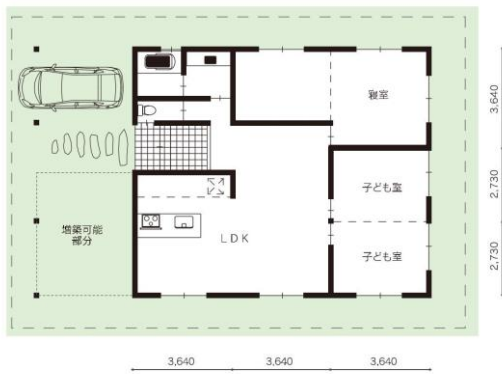
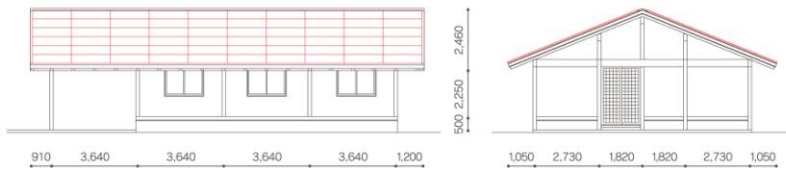
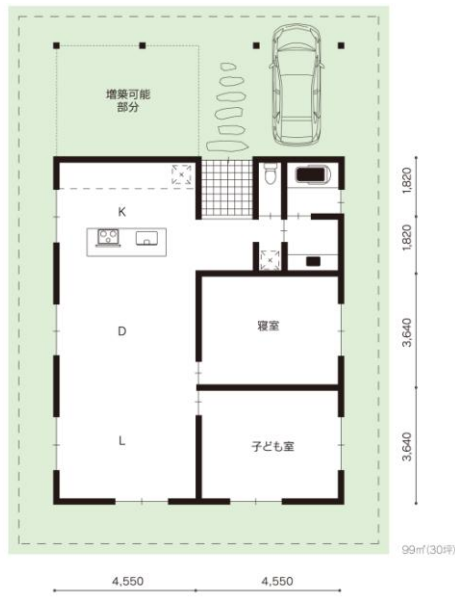
販売価格 2800万円(税込) 69.1万円/坪

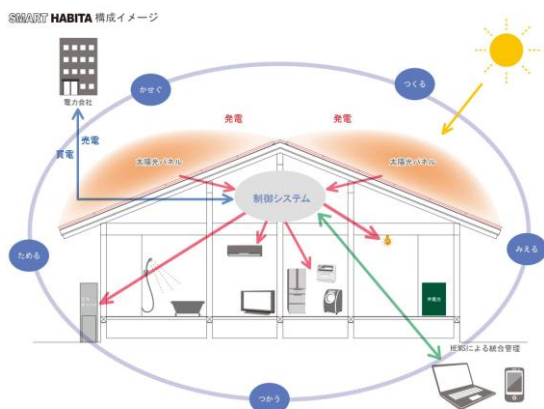
販売目標 1000棟(2012年度)

面積表示は、施工面積です。販売価格は、省エネルギー区分Ⅳ地域を基準としており、地域や仕様によって異なる場合があります。

SMART HABITA ZERO-YEN







● SMART HABITA ZERO・YEN 基本情報

面積 合計30坪(99㎡)

販売価格 2800万円(税込) 93.3万円/坪

販売目標 1000棟(2012年度)

面積表示は、施工面積です。販売価格は、省エネルギー区分Ⅳ地域を基準としており、地域や仕様によって異なる場合があります。

※SMART HABITA ZERO・ENE / ZERO・YEN の報道用写真データは下記弊社サイトよりダウンロードできます。

→<http://www.m-int.jp/habita/smart.zip>

「HABITA」とは、(habitation)を短縮化した言葉です。
人を入れる器としての家(house)から、家族のいる原点としての家(home)を経て、さらに、環境と文化と歴史を含めた家(habitation)をあらわしています。

《当ニュースリリースに関するお問い合わせ》

MISAWA・international 株式会社

〒163-0704 東京都新宿区西新宿 2-7-1

TEL:03-3348-8031 FAX:03-5326-8610

URL:<http://www.habita200.jp/>

担当者: 小川 豊 E-MAIL:y-ogawa@m-int.jp

ZERO・ENE

太陽光発電シミュレーション

(単位:円)

9.66kWの場合

期間	1～5年	6～10年	11～20年	21～25年	26～35年	35年間
売電価格/kW	42円	42円	20円	20円	14円	売電収入
発電収入(月)	36,514	36,514	17,388	17,388	12,171	4,896,822
消費額(月)	10,000	10,000	10,000	10,000	10,000	
発電-消費(月)	26,514	26,514	7,388	7,388	2,171	

全宅住宅ローンフラット3Sエコ利用2,800万円一括借入の場合のローンシミュレーション

期間	1～5年	6～10年	11～20年	21～25年	26～35年	35年間
借入金利	1.48%	1.88%	1.88%	2.18%	2.18%	返済総額
返済額(月)	86,000	91,000	91,000	93,000	93,000	38,280,000

売電額とローンの収支

期間	1～5年	6～10年	11～20年	21～25年	26～35年	35年間
売電収入(月)	26,514	26,514	7,388	7,388	2,171	4,896,822
返済額(月)	86,000	91,000	91,000	93,000	93,000	38,280,000
収支(月)	-59,486	-64,486	-83,612	-85,612	-90,829	-33,383,178

ZERO・YEN

太陽光発電シミュレーション

(単位:円)

27.6kWの場合

期間	1～5年	6～10年	11～20年	21～25年	26～35年	35年間
売電価格/kW	40円	40円	20円	20円	14円	売電収入
発電収入(月)	99,360	99,360	49,680	49,680	35,280	21,186,480
消費額(月)	10,000	10,000	10,000	10,000	10,000	
発電-消費(月)	89,360	89,360	39,680	39,680	34,776	

全宅住宅ローンフラット35Sエコ利用2,800万円一括借入の場合のローンシミュレーション

期間	1～5年	6～10年	11～20年	21～25年	26～35年	35年間
借入金利	1.48%	1.88%	1.88%	2.18%	2.18%	返済総額
返済額(月)	86,000	91,000	91,000	93,000	93,000	38,280,000

売電額とローンの収支

期間	1～5年	6～10年	11～20年	21～25年	26～35年	35年間
売電収入(月)	89,360	89,360	39,680	39,680	34,776	21,186,480
返済額(月)	86,000	91,000	91,000	93,000	93,000	38,280,000
収支(月)	3,360	-1,640	-51,320	-53,320	-58,224	-17,093,520

各種補助金

(1)太陽光発電システム補助金(各自治体)

市区名	国	+ 都道府県	+ 市区	= 計
札幌市	463,680	北海道 0	札幌市 120,000	583,680
仙台市		宮城県 100,000	仙台市 0	563,680
新宿区		東京都 966,000	新宿区 500,000	1,929,680
名古屋市		愛知県 20,000	名古屋市 463,680	947,360
大阪市		大阪府 0	大阪市 280,000	743,680
広島市		広島県 0	広島市 50,000	513,680
福岡市		福岡県 0	福岡市 100,000	563,680

※2011年度終了前のもの

(2)住宅のゼロエネルギー化推進事業 … 165万円

(3)地域型ブランド化事業

長期優良住宅(中小住宅生産者により供給される) … 100万円
地域材を利用 … 20万円

(4)各自治体による県産材、地域材の利用による補助金 … 20万～50万円程度

不確定要素

- 1 補助金(国、各自治体、地方公共団体)
- 2 電力買取価格
- 3 電力買取期間
- 4 電力価格、夜間電力価格
- 5 エネルギーに関する技術開発、生産技術

代表電力会社別 通常の電力料金の比較

(単位:円)

従量電灯Bの1kWh当りの電気料金比較				
電力会社名	第一段階料金	第二段階料金	第三段階料金	平均
北海道電力	18.27	23.68	25.37	22.44
東北電力	16.81	22.56	24.17	21.18
東京電力	17.87	22.86	24.13	21.62
北陸電力	16.92	20.62	22.26	19.93
中部電力	17.05	21.09	22.52	20.22
関西電力	16.76	19.83	20.70	19.10
中国電力	17.08	22.90	24.69	21.56
四国電力	15.76	20.74	22.51	19.67
九州電力	16.10	20.34	21.72	19.39
沖縄電力	21.86	27.15	29.04	26.02
平均	17.45	22.18	23.71	21.11

代表電力会社別 夜間電力料金の比較

(単位:円)

時間帯別電灯の1kWh当りの電気料金比較					
電力会社名	昼間			夜間	平均
	第一段階料金	第二段階料金	第三段階料金		
北海道電力	21.84	28.38	30.42	8.37	22.25
東北電力	19.86	26.75	28.66	8.41	20.92
東京電力	21.87	28.07	29.64	9.17	22.19
北陸電力	20.75	25.74	27.80	7.31	20.40
中部電力	20.70	25.55	27.33	9.33	20.73
関西電力	21.27	27.25	28.83	8.19	21.39
中国電力	21.08	27.93	30.10	9.62	22.18
四国電力	20.25	26.65	28.92	8.69	21.13
九州電力	19.55	24.71	26.39	7.73	19.60
沖縄電力	25.34	31.48	33.66	11.46	25.49
平均	21.25	27.25	29.18	8.83	21.63

※夜間は23時～7時の8時間